



Aussparungselement

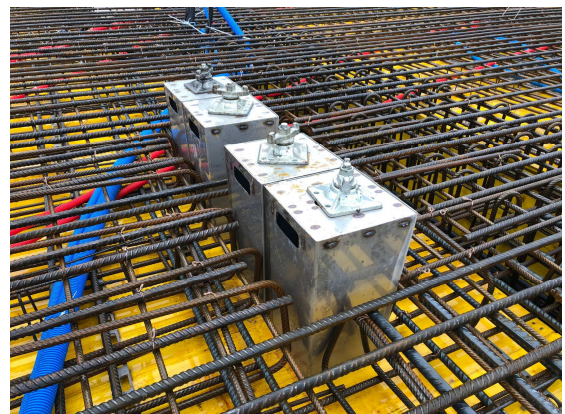


Produktebeschreibung

Diese neu entwickelten Aussparungselemente ermöglichen ein schnelles, rationelles Erstellen von Deckenaussparungen. Sie werden aus rostfreiem Stahl gefertigt, Zubehörteile wie Nagelstange und Montageschienen bestehen aus verzinktem Stahl. Die echte Neuheit dieser Elemente besteht darin, dass sie immer wieder eingesetzt werden können. Somit entsteht kein Verbrauchsmaterial (Holz, Blech, EPS etc.).

Es gibt acht verschiedene Grössen, welche verschieden kombiniert werden können. Mit diesen Elementen können bis zu 35 cm dicke Betondecken betoniert werden. Für höhere Decken (bis 65cm) wie z.B. Tiefgaragen sind zwei weitere Elemente erhältlich

Die Aussparungselemente sind leicht konisch und können deswegen wieder ausgeschalt werden. Die Montage, wie auch das Ausschalen ist in ca. 1 Minute ausgeführt.



Montageablauf

Die Nagelstange auf die Deckenschalung nageln (Bild 01). Das Aussparungselement über die Nagelstange stecken (Bild 02). Mit einer Dywidag- Flanschmutter (dito Wandschalung) auf die Deckenschalung ziehen (Bild 03). Nach nur ca. 1 Minute ist das Deckenaussparungselement fertig montiert (Bild 04). Kurz vor dem betonieren das Element noch einölen.

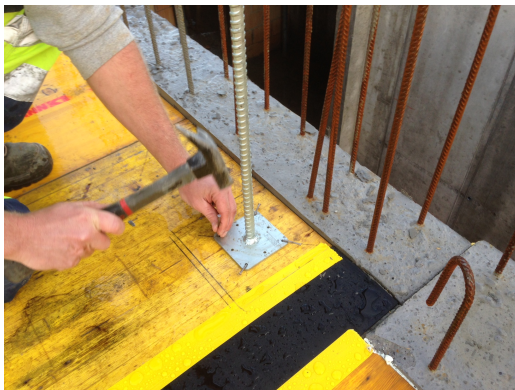


Bild 01



Bild 02



Bild 03



Bild 04

Ausschalen

Die Flanschmutter lösen. Das Aussparungselement mit dem Ausschaleisen aus der Betondecke lösen (Bild 05 und Bild 06). Die Nagelstange lösen, in dem man diese nach links und rechts abkippt (Bild 07 und Bild 08). Nach nur ca. 1 Minute ist die ganze Aussparung ausgeschalt und kann bei der nächsten Decke wieder verwendet werden.



Bild 05



Bild 06



Bild 07



Bild 08

Absturzschutz der Aussparungen

Die Absturzsicherung der Aussparungen sind ganz einfach mit Gerüstländen deckenbündig zu erstellen.

Die Deckenaussparung OK Betondecke messen und auf Länge und Breite je 5mm abziehen (Bild 09). Der Gerüstländen auf der Tischfräse zuschneiden und in die Aussparung legen. Durch die konische Form der Aussparung verkeilt sich der Gerüstländen in der Decke. Durch das exakte zuschneiden der Abdeckung (5mm kleiner) wird diese mit der Betondecke bündig sein (Bild 10/11, Bild 12 Ansicht von unten). Somit entsteht keine Stolperfalle.



Bild 09



Bild 10

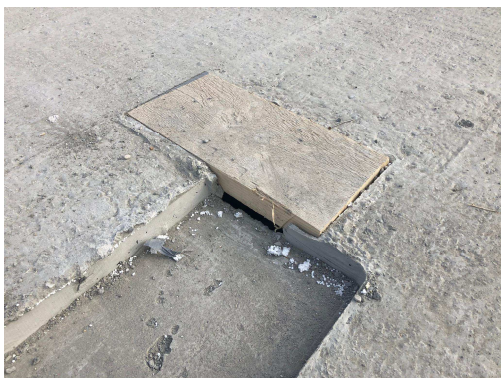


Bild 11



Bild 12

Produkte

Es gibt acht verschiedenen Elementgrößen bis 35cm Geschossdecken und zwei Elementgrößen bis 65cm Tiefgaragendecken, welche unterschiedlich zusammengestellt werden können (Bild 13)

Weiter können die Elemente mit „Holzflicken“ (wie bei Betonwandetappen) zusammen gebaut werden. Die eingepassten „Flicke“ werden mit den Montageschienen auf die Deckenschalung gezogen (Bild 14).

Somit können auch Elektrorohre in oder an die Aussparung montiert werden, ohne das Element zu beschädigen. Die Flicke sollten zweiteilig erstellt werden, damit diese schneller ausgeschalt und wieder verwendet werden können. Es können beliebig viele Elemente nebeneinander montiert werden.



Bild 13



Bild 14

Produktliste

- Aussparungselement 15x15cm
- Aussparungselement 15x20cm
- Aussparungselement 15x25cm
- Aussparungselement 15x30cm
- Aussparungselement 20x20cm
- Aussparungselement 20x30cm
- Aussparungselement 25x25cm
- Aussparungselement 30x30cm
- Aussparungselement Tiefgaragendecke 15x15cm
- Aussparungselement Tiefgaragendecke 20x20cm
- Nagelstange 50cm
- Nagelstange Tiefgaragendecke 80cm
- Flanschmutter D 10cm
- Montageschiene 50cm
- Montageschiene 100cm

